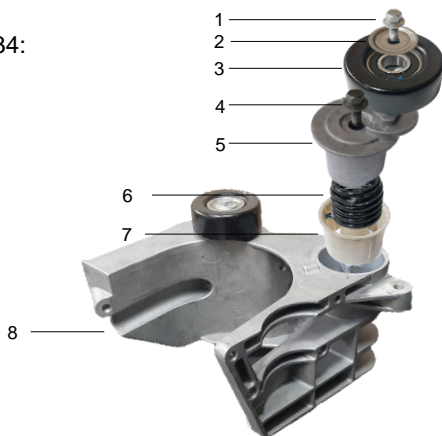




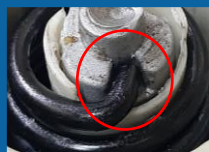
Vista explodida do tensor R4234:

- 1 – Parafuso M10;
- 2 – Arruela de encosto;
- 3 – Polia R4228;
- 4 – parafuso M6 (não incluso);
- 5 – Corpo do tensor;
- 6 – Mola;
- 7 – Bucha Plástica;
- 8 – Suporte do tensor R4238.



Para a perfeita montagem dos componentes, seguir a ordem dos itens da imagem.

Durante o processo de montagem do tensor no suporte, redobrar a atenção nos encaixes que são de extrema importância para o correto funcionamento do produto.



A mola possui um ponto de encaixe perfeito no suporte.

A bucha plástica dispõe de um trilho lateral para o perfeito encaixe no suporte.



Com todos os componentes do tensor devidamente encaixados, deve-se girar em sentido horário o tensor até o momento de encaixe com a trava do suporte.

O encaixe perfeito com a trava do suporte é muito importante, pois é ela que limita a tensão que o tensor exerce sobre a correia.

