

## INFORMATIVO TÉCNICO

### MOTOR 2.8 16V CTDI / S-10 & TRAILBLAZER R4304/RK9304

### R4311/RK9311

Os veículos chevrolet S-10 e Trailblazer com motorização 2.8 16V CTDi foram fabricados com duas potências diferentes. De 2012 a 2013 eles foram fabricados com 180cv de potência, e a partir de 2014, foram fabricados com 200cv de potência.

A montadora dispõe de dois modelos diferentes de tensor e de correia, e a Ranalle, seguindo o mesmo padrão da montadora, também dispõe de modelos diferentes para cada aplicação, conforme tabela abaixo:

MOTOR 2.8 16V CTDI / S-10 & TRAILBLAZER		
Ano	2012 / 2013	2014/...
Tensor	R4304	R4311
Kit	RK9304	RK9311

Devido a essa diferença de potência, o tensor não é intercambiável entre eles! Sendo que a aplicação incorreta pode fazer o tensor trabalhar com tensão irregular, causando um atrito direto entre os limitadores de tensão (Fig. 01 a Fig. 04), podendo causar a sua quebra e o desalinhamento da correia, consequentemente ocasionando danos nos demais componentes do motor.

Empenamento do limitador de tensão da base fixa.

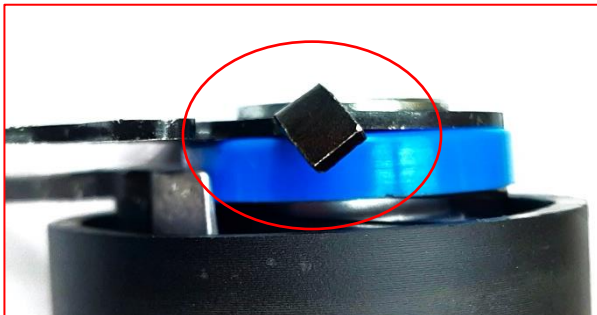


Fig. 01

Marcas de contato no limitador de tensão alta da base móvel.

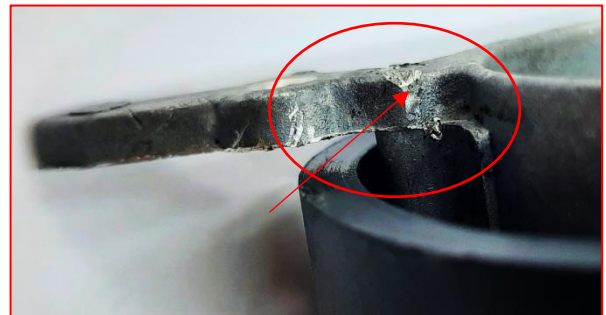


Fig. 02

Marcas de contato no limitador de tensão baixa da base móvel.



Fig. 03

Quebra do limitador de tensão baixa da base móvel por atrito.



Fig. 04